

029 การจัดการทรัพย์สินของราชการ ของบริจาค การจัดเก็บของกลาง และ ตำนานการสอบสวนคดีอาญาและคดีจราจร

1. การจัดการทรัพย์สินของราชการ และของบริจาค





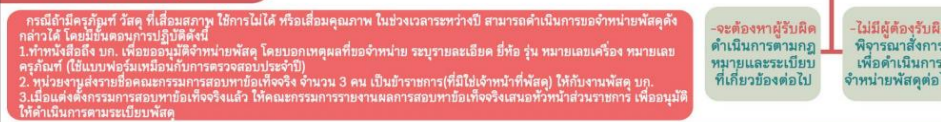


6. การตรวจสอบ

1. การตรวจสอบพัสดุประจำปี



2. การตรวจสอบพัสดุระหว่างปี



7. การจำหน่าย



2. การจัดเก็บของกลาง



2

การตรวจสอบ

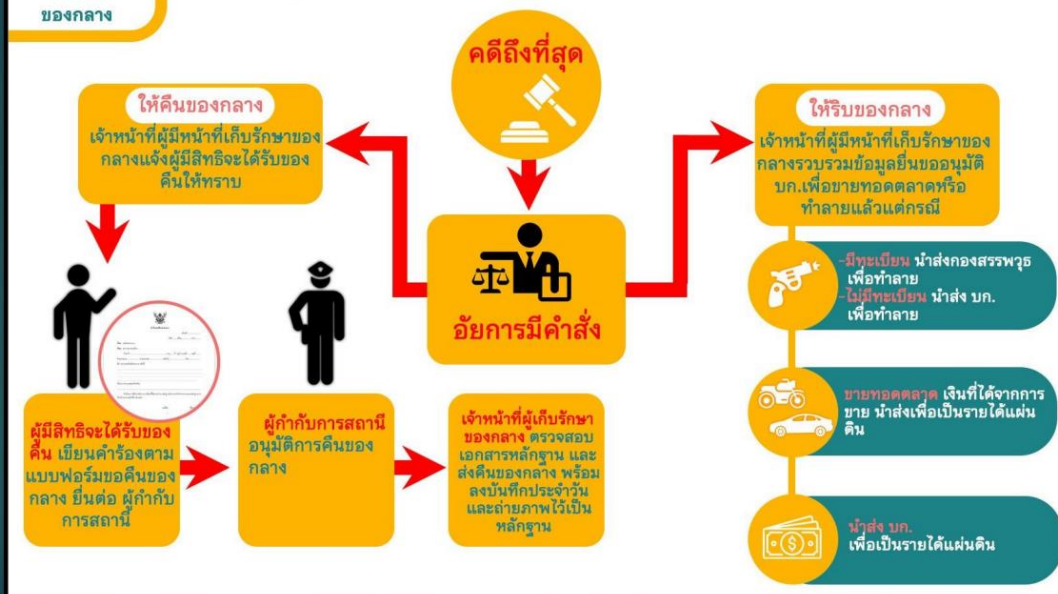
แนวทางการปฏิบัติ การเก็บรักษาและการจำหน่ายของกลาง



3

การคืน
ของกลาง

แนวทางการปฏิบัติ การเก็บรักษาและการจำหน่ายของกลาง



4

การจำหน่าย
ของกลาง

แนวทางการปฏิบัติ การเก็บรักษาและการจำหน่ายของกลาง



3. การจัดเก็บสำนวนคดีอาญา และคดีจราจร



แนวทางการปฏิบัติ การจัดเก็บสำนวนคดีอาญา และคดีจราจร

